

池田建設
の
規格住宅

SEMI-ORDER HOUSE

● **PLAY HOME,** ●
PLAY LIFE.



この家の中で流れるのは、
“波を待つひととき”のような特別な時間。

ライフスタイルショップと、住宅メディアによる
新しいスタイルの家づくり。

カリフォルニア・マンハッタンビーチの街並みを思わせる、白塗りの外壁と木の質感のコントラスト。ビーチの風を感じさせる、吹き抜けのリビング、大きな窓からひろがるウッドデッキ……

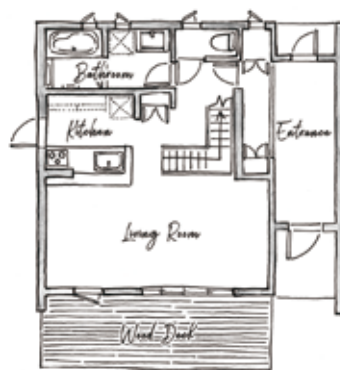
WTWショップのエッセンスを随所にちりばめた「特別な家」をあなたに。

■ 延床面積 98.88㎡ (29.91坪)

3LDK

■ 床面積 1F:54.65㎡ (16.53坪)
2F:44.23㎡ (13.37坪)

¥17,000,000(税抜)〜



1F



2F

DINING & KITCHEN



重厚感のある石貼りと、コンクリートを模したモノトーンのタイルを取り入れて、ビーチとアーバンを表現。

WOOD DECK



高温乾燥により強度と美しさを備えたサーモアッシュ材は、白い外壁と相性抜群。楽しみ方も自由自在です。

SUNSHINE & WIND



部屋全体に光を取り込む大きな窓。階段上のフリースペースや壁面を活かして、趣味やワークも楽しんで。

DOMA & ENTRANCE



裏口の屋外シャワーまで繋がるコンクリートの土間。自転車などのアイテムを置いて「玄関」を特別な空間に。

AM6 HOUSE



早起きしたくなる家。

光と風とグリーンを楽しむ、
朝が主役のライフスタイル。

ここは、早起きしたくなる家。朝、早く起きる。たったそれだけで、日常は心地よく、楽しく、そして大きく変化する。

『AM6』は、あなたの朝を、心とからだに優しい時間へと変えてくれるはずです。

■ 延床面積 101.80㎡ (30.79坪)

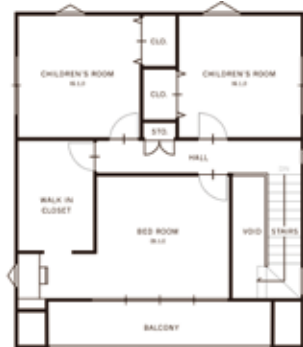
3LDK

■ 床面積 1F:51.48㎡ (15.57坪)
2F:50.32㎡ (15.22坪)

¥16,000,000 ~ (税抜)



1F



2F

BALCONY



目が覚めると新鮮な光と風がほしくて寝室の窓を開け放つ。私たちの朝は、いつもここからはじまる。

DINING



ぬくもりを感じるコルクタイルの床で、リビングと一体になった、カフェを思わせる空間に仕立てました。

TERRACE



リビングでも庭でもないテラスは、室内の快適さと屋外の開放感が楽しめる。これってちょっと贅沢かも。

FREEDesk



オフィスより落ち着く。カフェよりはかどる。書斎?工房?秘密基地?使い方を考えるのも楽しい。

ZERO-CUBE+FUN

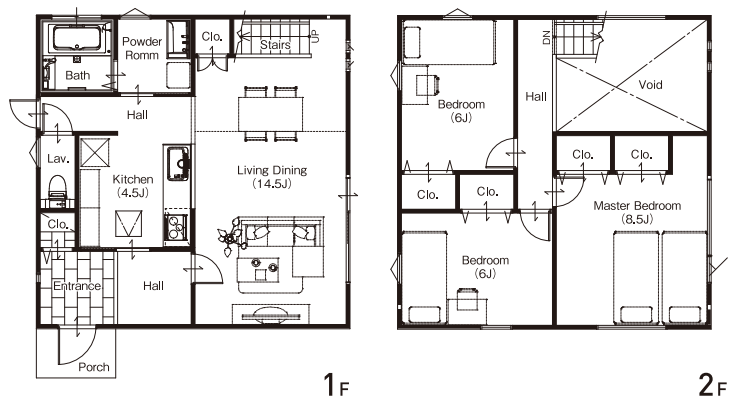


わたしたちにちょうどいい家。

1,000万円からはじまる、新しい家づくりのカタチができました。
洗練されたシンプルな四角い家をベースに、「+FUN」のオプションであなただけのこだわりを追加していく、新しい発想のセミオーダー型デザイン住宅。
シンプルな箱型フォルムに、正方形の大きな窓が特徴的なあなたの個性にフィットするデザインは、基本性能のクオリティを大切にしながら、徹底的にムダを削ぎ落としたからこそ生まれた四角い家。
建物の凹凸をなくすことで、広々とした室内空間を創出しました。

■ 延床面積 98.53㎡(29.80坪)
■ 床面積 1F:52.99㎡(16.03坪)
2F:45.54㎡(13.77坪)

3LDK
¥10,000,000 (税抜) ~



住まいの新発想「+FUN」。1000万円のスタイリッシュな家をベースにこだわりや楽しみをプラスする、住まいの新発想。



+BOX
1階に1部屋プラス

4LDK + **200** (税抜) 万円



+SKYBALCONY
屋上バルコニーをプラス

3LDK + **300** (税抜) 万円



+PENTHOUSE
屋上を眺めるペントハウス

4LDK + **400** (税抜) 万円



+GARAGE
ガレージスペースがほしい

3LDK + **400** (税抜) 万円



+INNER GARAGE
ビルトインガレージ、3階建て

3LDK + **500** (税抜) 万円